

PUG PLAN URBANISTIC GENERAL

ORAȘ BREZOI

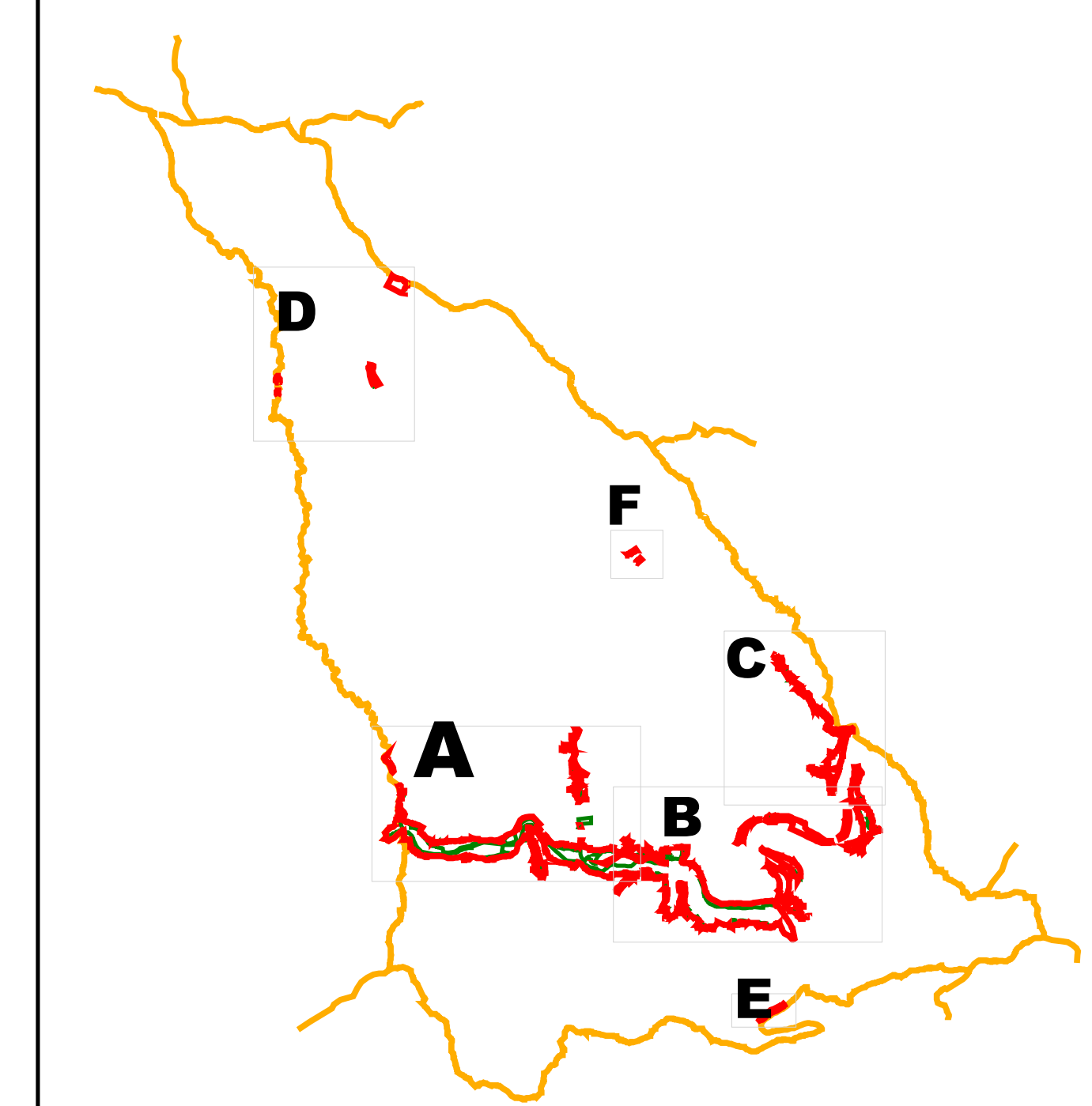
JUDEȚUL VÂLCEA

REGLEMENTĂRI URBANISTICE ZONIFICARE FUNCȚIONALĂ

BREZOI, VĂRATICA, GOLOTRENI CORBU, PROIENI, GRĂGANESTI

LEGENDA

- LIMITE**
- LIMITA TERITORIULUI ADMINISTRATIV AL LIMITĂRII TERitoriale DE SAZA
 - LIMITA INTRAVILANULUI EXISTENT
 - LIMITA ZONIFICAREI
 - LIMITA INTRAVILANULUI EXISTENT
- ZONIFICARE FUNCȚIONALĂ**
- ZONA PENTRU LOCUINTE SI FUNCTIUNILE COMPLEMENTARE
 - ZONA INSTITUTII PUBLICE SI SERVICII
 - ZONA UNITATI INDUSTRIALE / DEPOZITARE
 - ZONA UNITATI AGRICOLE
 - ZONA GOSPODARIE COMUNALA
 - SPATII VERZI - PARCURI, TERENURI DE SPORT
 - SPATII VERZI - ALIMENTARE IN LUNGUL DRUMURILOR
 - ZONA MONUMENT ISTORIC
 - ZONA CIVICA
 - ZONA MIXTA - SERVICII TURISTICE, SPATII SERVICII
 - ZONA MIXTA - ZONA SERVICII TURISTICE
 - ZONA MIXTA - ZONA SERVICII TURISTICE
 - ZONA LIMITATEI PROTECTIEI DE SIGURANTA
- DRUMURI / STRAZI IN INTRAVILAN**
- DRUMURI JUDEȚENE
 - DRUMURI JUDEȚENE
 - DRUMURI COMUNALE
 - STRAZI IN INTRAVILAN
 - INTERSECTII PROPUSE SPRE MODERNIZARE
 - ZONA CAI FERATE
 - ZONA PROTECTIE DE 50 m
 - ZONA SIGURANTA DE 100 m
- ZONE DE PROTECTIE / INTERDICTIE**
- ZONA DE PROTECTIE SANITARA
 - ZONA DE PROTECTIE SI PAZA DE CONSTRUCȚII SI CULGARE TENICE
 - ZONA DE PROTECTIE MONUMENTE
- REȚELE MAJORE**
- REȚEA TRANSPORT AER
 - REȚEA ELECTRICĂ LEA 10 KV
 - REȚEA ELECTRICĂ LEA 110 KV
 - REȚEA ELECTRICĂ LEA 220 KV
- REȚEA NATURA 2000 - PARC NATIONAL COZIA**



| DENUMIRE LOCALITATE | INTRAVILAN EXISTENT (ha) |
|---------------------|--------------------------|
| PASCOAIA | 104.65 |
| VALEA LUI STAN | 41.24 |
| BREZOI | 314.97 |
| CORBU | 7.16 |
| GOLGOTRENI | 35.02 |
| VĂRATICA | 11.26 |
| PROIENI | 25.05 |
| DRĂGĂNEȘTI | 34.85 |
| CĂLINEȘTI | 45.71 |
| TOTAL | 619.92 |

| DENUMIRE LOCALITATE | INTRAVILAN PROPUȘ (ha) |
|---------------------|------------------------|
| PASCOAIA | 158.44 |
| VALEA LUI STAN | 70.11 |
| BREZOI | 446.19 |
| CORBU | 7.58 |
| GOLGOTRENI | 37.68 |
| VĂRATICA | 11.87 |
| PROIENI | 25.30 |
| DRĂGĂNEȘTI | 53.40 |
| CĂLINEȘTI | 52.72 |
| TOTAL | 863.25 |

| BREZOI - UTR 1 | POT | CUT | REGIM INALTIME |
|---------------------------------------------------------------------|-----|------|----------------|
| Funcțiune principală | | | |
| C Zona Centrala | 60% | 3.00 | P+4 |
| Funcțiuni adiționale | | | |
| CR Zona construcții și amenajări rutiere | - | - | - |
| IS Zona instituții publice și servicii | 80% | 2.40 | P+2 |
| DS Zona destinație specială - Pompieri | 80% | 2.40 | P+2 |
| CP Spații plantate, agrement, sport | 10% | 0.05 | P |
| ZM Zona monument istoric | - | - | - |
| LMI 2015 poz. 340 VL-II-a-B-09684 Locuitorii societății "Carpatina" | 60% | 1.8 | P+2 |

| BREZOI - UTR 2 | POT | CUT | REGIM INALTIME |
|-----------------------------------------------------------------------------------|-----|------|----------------|
| Funcțiune principală | | | |
| LR Zona locuințele și funcțiunile complementare | 35% | 1.05 | P+2 |
| Funcțiuni adiționale | | | |
| CR Zona construcții și amenajări rutiere | - | - | - |
| IS Zona instituții publice și servicii | 80% | 2.40 | P+2 |
| IST1 Zona servicii turism, zona servicii | 60% | 3.00 | P+4 |
| IScv Zona civică | 50% | 1.00 | P+1 |
| GCi CIMITIR | 20% | 0.40 | P+1 |
| SC Stație Epurare | 80% | 2.40 | P+2 |
| ZMIX Zona mixta - industrie usoara- spatii servicii - servicii turism | 60% | 3.00 | P+4 |
| CP Spații plantate, agrement, sport | 10% | 0.05 | P |
| CS Zona destinație specială - Poliție | 80% | 2.40 | P+2 |
| I Zona industrială | 60% | 1.20 | P+1 |
| ZM Zona monument istoric | - | - | - |
| LMI 2015 poz. 341 - VL-II-m-B-09685 Biserica de lemn "Intrarea în Biserica" | - | - | - |
| ZM Zona monument istoric | - | - | - |
| LMI 2015 poz. 741 - VL-III-m-B-09992 Monumentul Eroilor din primul război mondial | - | - | - |

| BREZOI - UTR 3 | POT | CUT | REGIM INALTIME |
|------------------------------------------|-----|------|----------------|
| Funcțiune principală | | | |
| IS Zona instituții publice și servicii | 80% | 2.40 | P+2 |
| Funcțiuni adiționale | | | |
| CR Zona construcții și amenajări rutiere | - | - | - |

| BREZOI - UTR 3 | POT | CUT | REGIM INALTIME |
|------------------------------------------|-----|------|----------------|
| Funcțiune principală | | | |
| IS Zona instituții publice și servicii | 80% | 2.40 | P+2 |
| Funcțiuni adiționale | | | |
| CR Zona construcții și amenajări rutiere | - | - | - |

| BREZOI - UTR 5 | POT | CUT | REGIM INALTIME |
|-------------------------------------------------|-----|------|----------------|
| Funcțiune principală | | | |
| LR Zona locuințele și funcțiunile complementare | 35% | 1.05 | P+2 |
| Funcțiuni adiționale | | | |
| CR Zona construcții și amenajări rutiere | - | - | - |

| PROIENI - UTR 1 | POT | CUT | REGIM INALTIME |
|-------------------------------------------------------------|-----|------|----------------|
| Funcțiune principală | | | |
| LR1 Zona locuințele și funcțiunile complementare | 35% | 1.05 | P+2 |
| Funcțiuni adiționale | | | |
| CR Zona construcții și amenajări rutiere | - | - | - |
| IS Zona instituții publice și servicii | 80% | 2.40 | P+2 |
| ZM Zona monument istoric | - | - | - |
| LMI 2015 poz. 385 - VL-II-m-B-09885 Biserica "Toți Sfinții" | 35% | 1.05 | P+2 |
| GCi CIMITIR | 20% | 0.40 | P+1 |

| DRĂGĂNEȘTI - UTR 1 | POT | CUT | REGIM INALTIME |
|-------------------------------------------------|-----|------|----------------|
| Funcțiune principală | | | |
| LR Zona locuințele și funcțiunile complementare | 35% | 1.05 | P+2 |
| Funcțiuni adiționale | | | |
| CR Zona construcții și amenajări rutiere | - | - | - |
| IS Zona instituții publice și servicii | 80% | 2.40 | P+2 |

| DRĂGĂNEȘTI - UTR 2 | POT | CUT | REGIM INALTIME |
|-------------------------------------------------|-----|------|----------------|
| Funcțiune principală | | | |
| LR Zona locuințele și funcțiunile complementare | 35% | 1.05 | P+2 |
| Funcțiuni adiționale | | | |
| CR Zona construcții și amenajări rutiere | - | - | - |
| IS Zona instituții publice și servicii | 80% | 2.40 | P+2 |
| GCi CIMITIR | 20% | 0.40 | P+1 |

| CORBU - UTR 1 | POT | CUT | REGIM INALTIME |
|-------------------------------------------------|-----|------|----------------|
| Funcțiune principală | | | |
| LR Zona locuințele și funcțiunile complementare | 35% | 1.05 | P+2 |
| Funcțiuni adiționale | | | |
| CR Zona construcții și amenajări rutiere | - | - | - |
| IS Zona instituții publice și servicii | 80% | 2.40 | P+2 |

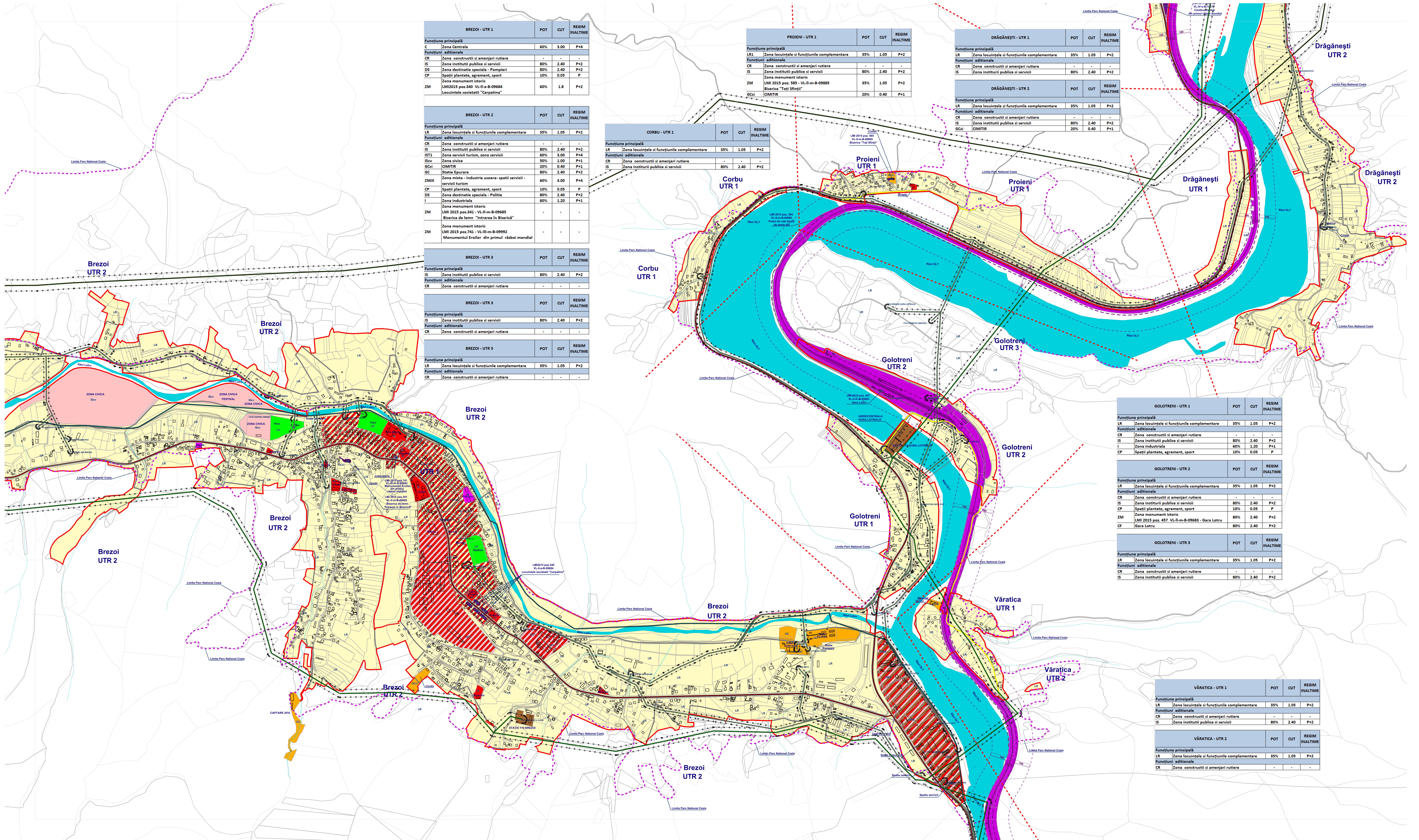
| GOLOTRENI - UTR 1 | POT | CUT | REGIM INALTIME |
|-------------------------------------------------|-----|------|----------------|
| Funcțiune principală | | | |
| LR Zona locuințele și funcțiunile complementare | 35% | 1.05 | P+2 |
| Funcțiuni adiționale | | | |
| CR Zona construcții și amenajări rutiere | - | - | - |
| IS Zona instituții publice și servicii | 80% | 2.40 | P+2 |
| I Zona industrială | 60% | 1.20 | P+1 |
| CP Spații plantate, agrement, sport | 10% | 0.05 | P |

| GOLOTRENI - UTR 2 | POT | CUT | REGIM INALTIME |
|-------------------------------------------------|-----|------|----------------|
| Funcțiune principală | | | |
| LR Zona locuințele și funcțiunile complementare | 35% | 1.05 | P+2 |
| Funcțiuni adiționale | | | |
| CR Zona construcții și amenajări rutiere | - | - | - |
| IS Zona instituții publice și servicii | 80% | 2.40 | P+2 |
| CP Spații plantate, agrement, sport | 10% | 0.05 | P |
| ZM Zona monument istoric | 80% | 2.40 | P+2 |
| LMI 2015 poz. 457 VL-II-m-B-09688 - Gara Lotru | 80% | 2.40 | P+2 |

| GOLOTRENI - UTR 3 | POT | CUT | REGIM INALTIME |
|-------------------------------------------------|-----|------|----------------|
| Funcțiune principală | | | |
| LR Zona locuințele și funcțiunile complementare | 35% | 1.05 | P+2 |
| Funcțiuni adiționale | | | |
| CR Zona construcții și amenajări rutiere | - | - | - |
| IS Zona instituții publice și servicii | 80% | 2.40 | P+2 |

| VĂRATICA - UTR 1 | POT | CUT | REGIM INALTIME |
|-------------------------------------------------|-----|------|----------------|
| Funcțiune principală | | | |
| LR Zona locuințele și funcțiunile complementare | 35% | 1.05 | P+2 |
| Funcțiuni adiționale | | | |
| CR Zona construcții și amenajări rutiere | - | - | - |
| IS Zona instituții publice și servicii | 80% | 2.40 | P+2 |

| VĂRATICA - UTR 2 | POT | CUT | REGIM INALTIME |
|-------------------------------------------------|-----|------|----------------|
| Funcțiune principală | | | |
| LR Zona locuințele și funcțiunile complementare | 35% | 1.05 | P+2 |
| Funcțiuni adiționale | | | |
| CR Zona construcții și amenajări rutiere | - | - | - |



| INTELEGERE | NUME | SEMANTURA | CERINȚA | BENEFICIAR | REFERINȚĂ EXPERIENȚĂ NR. DATA |
|--------------|------|-----------|---------|-----------------------------|-------------------------------|
| SC ASSAD SRL | | | | CONSILIUL LOCAL ORAȘ BREZOI | PROIECT NR. PUG 02/2019 |

| SCARĂ | TITLUL PROIECT | FAZA |
|--------|-------------------------|--------|
| 1:5000 | Plan Urbanistic General | PUG |
| 1:5000 | Orăș Brezoi | PLANSĂ |